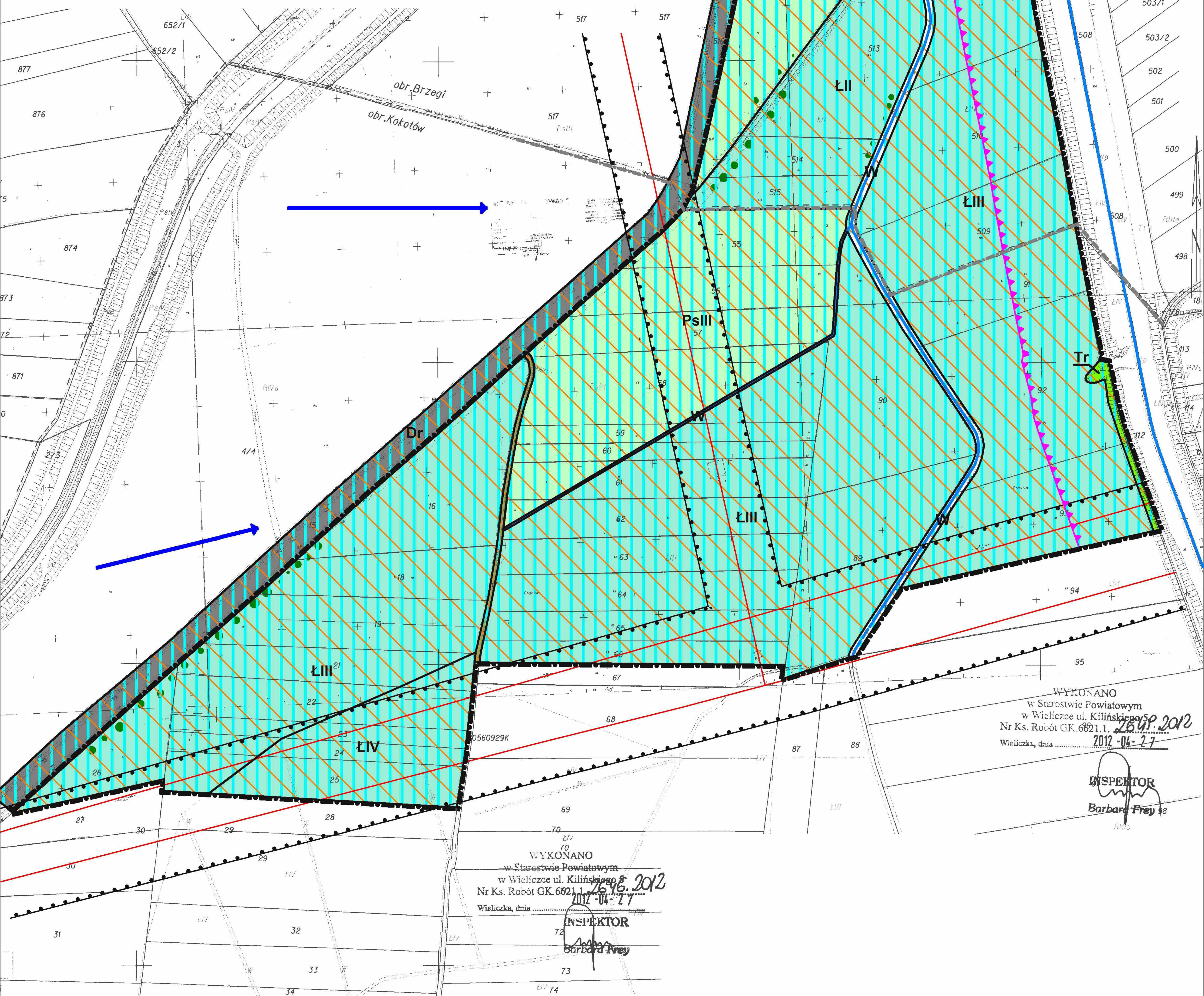


ZMIANA MIEJSCOWEGO PLANU ZAGOSPODAROWANIA PRZESTRZENNEGO
 MIASTA I GMINY WIELICZKA – OBSZAR D, W ZAKRESIE ZMIANY PRZEZNACZENIA
 DZIAŁEK NR 16, 18, 19, 21, 22, 23, 24, 25, 26, 55, 56, 57, 58, 59, 60, 61, 62, 63, 64, 65, 66, 89, 90, 91, 92, 93
 I CZĘŚCI DZIAŁKI NR 17 POŁOŻONYCH W KOKOTOWIE ORAZ DZIAŁEK NR 509, 510, 511,
 512, 513, 514, 515 POŁOŻONYCH W BRZEGACH, GMINA WIELICZKA

RYSUNEK EKOFIZJOGRAFII

SKALA 1: 1000



WYKONANO
 w Starostwie Powiatowym
 w Wieliczce ul. Kilińskiego 5
 Nr Ks. Robót GK.6621.1.1. 26.06.2012
 Wieliczka, dnia 2012-04-27

INSPEKTOR
 Barbara Frey

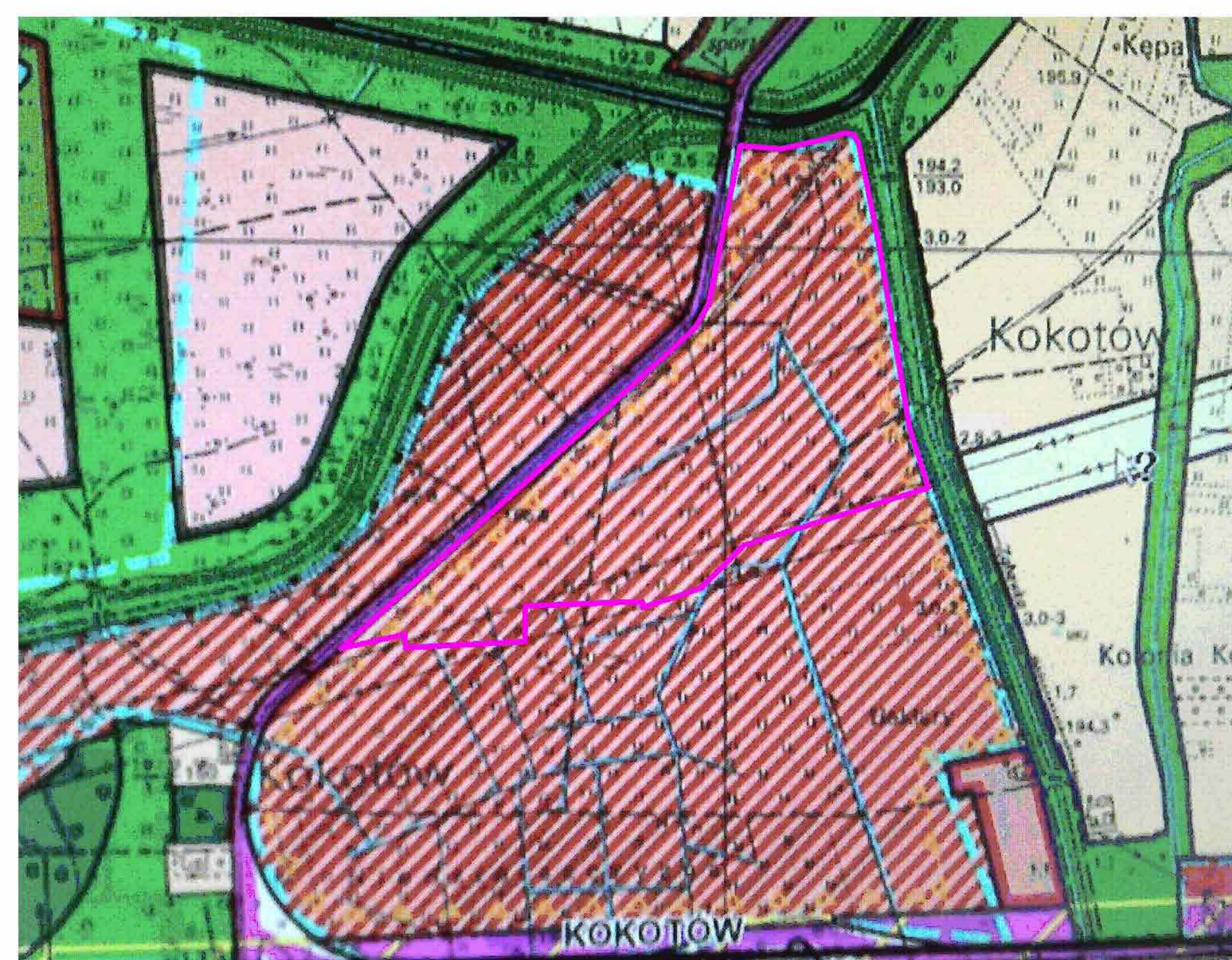
WYKONANO
 w Starostwie Powiatowym
 w Wieliczce ul. Kilińskiego 5
 Nr Ks. Robót GK.6621.1.1. 26.06.2012
 Wieliczka, dnia 2012-04-27

INSPEKTOR
 Barbara Frey

LEGENDA:

- granica obszaru objętego planem
- granica administracyjna miejscowości
- Zainwestowanie terenu:**
 - tereny o niwieżdżni trwale utwardzonej (ograniczenie infiltracji wód opadowych, dekretne przekształcenie gleb)
 - drogi gruntowe
- Wody powierzchniowe i podziemne:**
 - cieki wodne (w tym potok Zabawka oraz rowy melioracyjne i odwadniające)
 - zasięg GZMP Ekologiczne
- Klimat:**
 - przeważające kierunki wiatrów
- Szcza roślinne:**
 - tereny łąk
 - tereny pastwisk
 - tereny zielni wału powodziowego
 - pojedyncze większe drzewa
- Krajobraz:**
 - ciąg widokowy
- Ograniczenia:**
 - zasięg odległości 50m od stopy wału po stronie odpowietrznej,
 - zasięg obszarów zagrożonych niebezpieczeństwem powodzi wodami Q1% i Q1,9% (wg danych i opracowań wymienionych w tabeli)
 - linie 110kV i 220kV wraz ze strefami technicznymi
- Użytki gruntowe i klasy gruntów:**
 - symbole użytków gruntowych i klas gruntów

WYRYS ZE STUDIUM UWARUNKOWAŃ I KIERUNKÓW ZAGOSPODAROWANIA PRZESTRZENNEGO MIASTA I GMINY WIELICZKA



—•—•— granica obszaru objętego planem

NR UMOWY	WOU-5/2012		
NR OPRACOWANIA	3		
DATA UKOŃCZENIA	MAJ / CZERWIEC 2012R.		
ETAP	1		
LOKALIZACJA	GMINA WIELICZKA – DZIAŁKA NR 44 W KOKOTOWIE		
INWESTOR	URZĄD MIASTA I GMINY WIELICZKA	NR O.L.U.	PODPIS
AUTORZY OPRACOWANIA	MGR INŻ. ARCH. JERZY GRZYMEK	KT-162	
	MGR INŻ. ARCH. ANNA GRZYMEK	KT-338	
OPRACOWANIE GRAFICZNE	MGR INŻ. ARCH. ANNA GRZYMEK	KT-338	

STUDIUM
 URBANISTYCZNO – ARCHITEKTONICZNE STUDIO „ŁAD”
 30-690 Kraków, ul. Mokra 11, telefaks: (12) 658-47-22