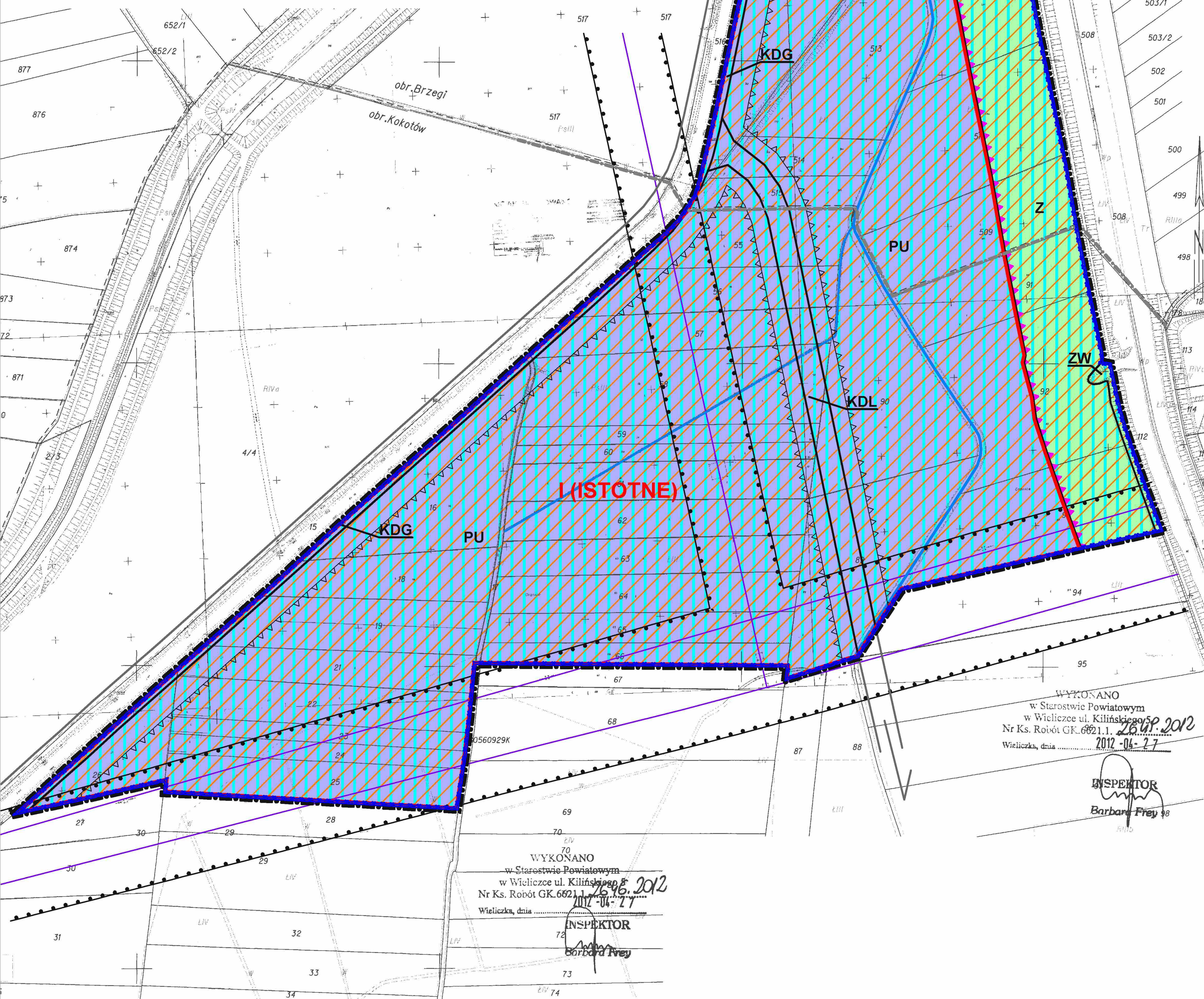


ZMIANA MIEJSCOWEGO PLANU ZAGOSPODAROWANIA PRZESTRZENNEGO
 MIASTA I GMINY WIELICZKA – OBSZAR D, W ZAKRESIE ZMIANY PRZEZNACZENIA
 DZIAŁEK NR 16, 18, 19, 21, 22, 23, 24, 25, 26, 55, 56, 57, 58, 59, 60, 61, 62, 63, 64, 65, 66, 89, 90, 91, 92, 93
 I CZĘŚCI DZIAŁKI NR 17 POŁOŻONYCH W KOKOTOWIE ORAZ DZIAŁEK NR 509, 510, 511,
 512, 513, 514, 515 POŁOŻONYCH W BRZEGACH, GMINA WIELICZKA

RYSUNEK PROGNOZY ODDZIAŁYWANIA NA ŚRODOWISKO

SKALA 1: 1000



WYKONANO
 w Starostwie Powiatowym
 w Wieliczce ul. Kilińskiego 5
 Nr Ks. Robót GK.6621.1.1. 26.08.2012
 Wieliczka, dnia 2012-04-27

INSPEKTOR
 Barbara Frey

WYKONANO
 w Starostwie Powiatowym
 w Wieliczce ul. Kilińskiego 5
 Nr Ks. Robót GK.6621.1.1. 26.08.2012
 Wieliczka, dnia 2012-04-27

INSPEKTOR
 Barbara Frey

LEGENDA:

OBOWIĄZUJĄCE OZNACZENIA FORMALNE:

- granica obszaru objętego planem
- granica administracyjna miejscowości

OBOWIĄZUJĄCE OZNACZENIA STANOWIĄCE USTALENIA PLANU:

- linie rozgraniczające tereny o różnym przeznaczeniu i różnych zasadach zagospodarowania
- nieprzekraczalne linie zabudowy
- PU tereny zabudowy produkcyjnej – usługowej, składów i magazynów
- ZW teren zieleni na obwałowaniach
- Z teren zieleni nieurządzonej
- KDG teren drogi publicznej głównej
- KDL teren drogi publicznej lokalnej

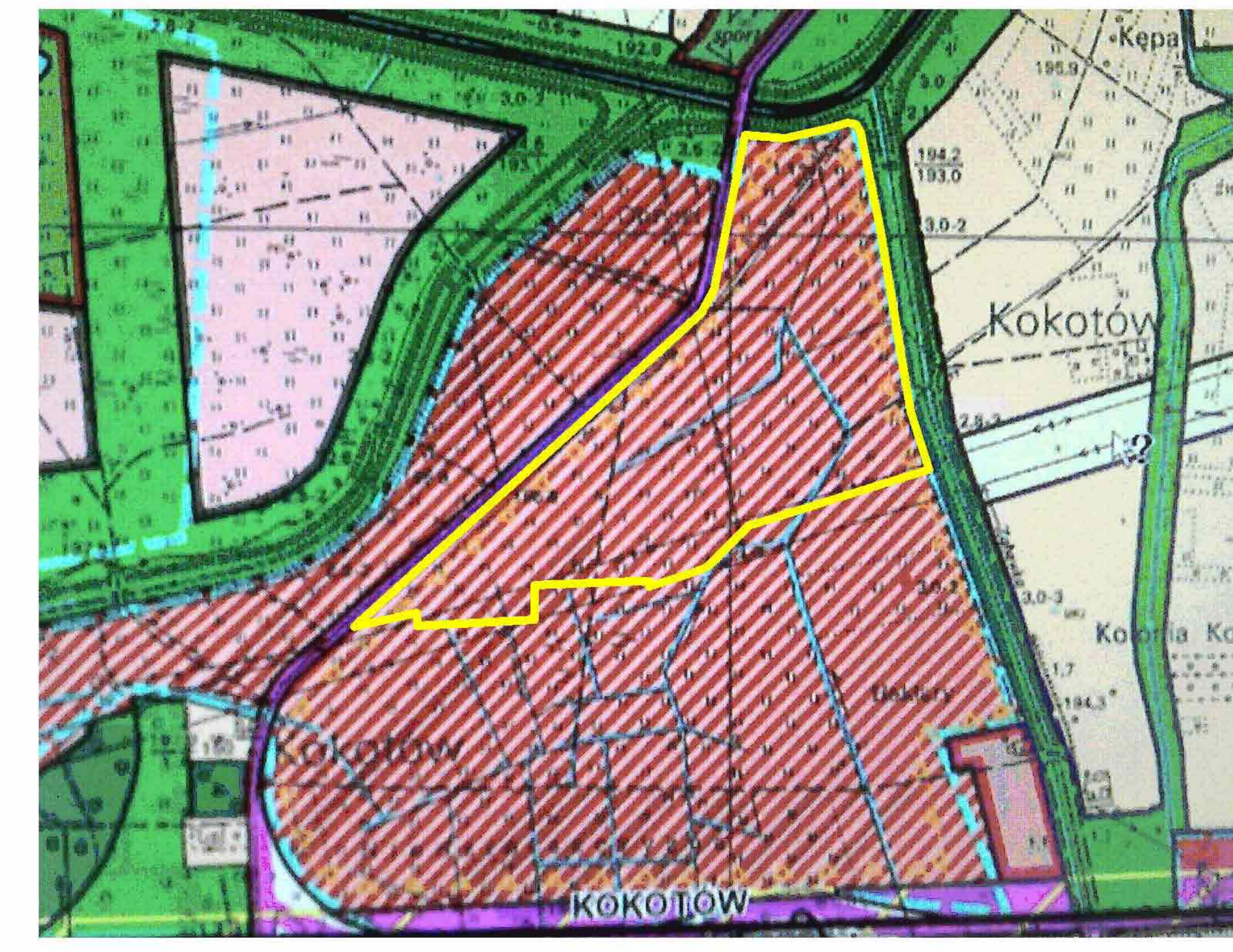
OBOWIĄZUJĄCE OZNACZENIA WYNIKAJĄCE Z PRZEPISÓW ODRĘBNYCH ORAZ DOKUMENTÓW I DECYZJI WIĄZĄCYCH WG PRZEPISÓW ODRĘBNYCH

- zasięg GZWP Bogucice
- zasięg odległości 50m od stopy wału po stronie odpowietrznej

OZNACZENIA INFORMACYJNE, KTÓRE NIE STANOWIĄ USTALEŃ PLANU:

- zasięgi obszarów zagrożonych niebezpieczeństwem powodzi:
 - wodą stuletnią Q1% w przypadku awarii obwałowań rzeki Wisły lub przelania wody przez ich koronę (wg dokumentów RZGW w Krakowie)
 - wodą tysiąclatnią Q0,1% (wg opracowania pt. „Zasięg obszarów bezpośredniego i potencjalnego zagrożenia powodzią rzeki Wisły oraz jej dopływów: Dłubni, Prądnika, Rudawy, Serafy oraz Wilgi w granicach administracyjnych Krakowa”)
- linie elektroenergetyczne 110kV i 220kV wraz ze strefami technicznymi
- przewidywany zasięg linii rozgraniczającej drogi głównej poza granicami opracowania planu
- ciąg widokowy (poza granicami opracowania planu)
- najważniejsze rowy melioracyjne i odwadniające

WYRYS ZE STUDIUM UWARUNKOWAŃ I KIERUNKÓW ZAGOSPODAROWANIA PRZESTRZENNEGO MIASTA I GMINY WIELICZKA



— granica obszaru objętego planem

PRZEWIDYWANE ODDZIAŁYWANIE NA ŚRODOWISKO:

- brak zmian w stosunku do stanu istniejącego i dotychczasowych ustaleń planistycznych
 - pogorszenie warunków w stosunku do stanu istniejącego i dotychczasowych ustaleń planistycznych
- Ocena łączna:
- oddziaływanie istotne

NR UMOWY	WOU-5/2012
NR OPRACOWANIA	2
DATA UKOŃCZENIA	LUTY 2013R.
ETAP	2
LOKALIZACJA	GMINA WIELICZKA – DZIAŁKA NR 44 W KOKOTOWIE
INWESTOR	URZĄD MIASTA I GMINY WIELICZKA
AUTORZY OPRACOWANIA	MGR INŻ. ARCH. JERZY GRZYMEK MGR INŻ. ARCH. ANNA GRZYMEK
OPRACOWANIE GRAFICZNE	MGR INŻ. ARCH. ANNA GRZYMEK
	NR O.L.U. PODPIS
	KT-162 KT-338 KT-338

STUDIUM
 URBANISTYCZNO – ARCHITEKTONICZNE STUDIO „JAD”
 30-690 Kraków, ul. Mokra 11, telefaks: (12) 658-47-22