

# Wiadomości

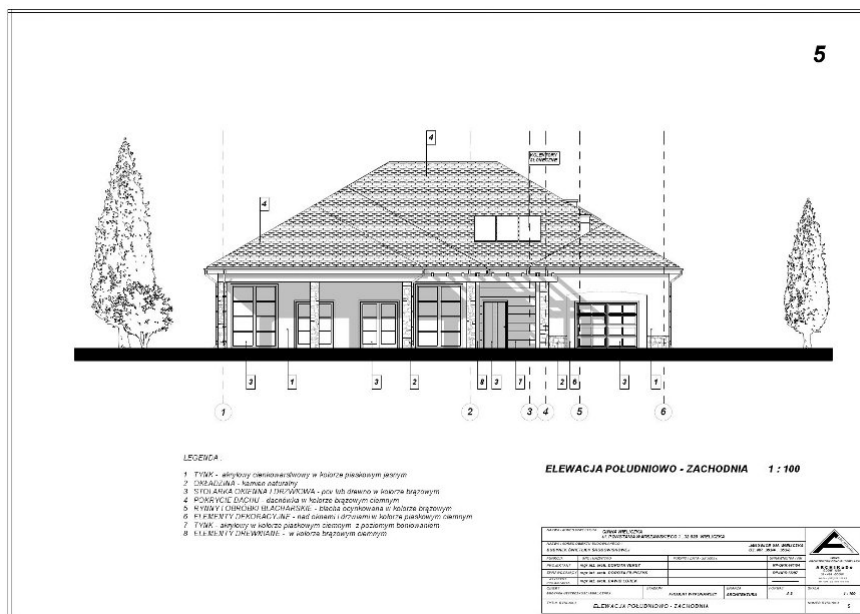
Piątek, 28 października 2011

## Fundusze unijne na budowę świetlicy środowiskowej w Janowicach

Ponad 2 mln zł zostanie przekazane powiatowi wielickiemu na realizację sześciu projektów w ramach PROW. W Gminie Wieliczka dofinansowanie to pozwoli na realizację projektu budowy świetlicy środowiskowej w tym dla osób niepełnosprawnych w Janowicach.

Projekt budowy świetlicy przewiduje, iż będzie to budynek jednokondygnacyjny, w kształcie bryły - wielościan nakryty dachem wielospadowym. Na parterze będzie znajdować się główna sala przeznaczona na występy, imprezy okolicznościowe, zebrania, zajęcia sportowe. Od strony frontowej po stronie prawej przedsionka zlokalizowane będą pomieszczenia sanitarne, w tym toalety dla niepełnosprawnych, a po stronie lewej przedsionka - pomieszczenia magazynu sportowego.

Powstanie świetlicy środowiskowej umożliwi organizowanie masowych imprez kulturalno-edukacyjno-sportowych dla mieszkańców Janowic i okolicznych miejscowości, w tym dla osób niepełnosprawnych.





ELEWACJA PÓLNOOCNO - WSCHODNIA 1 : 100

LEGENDA

- 1 TYNK - akrylowy emulsyjny w kolorze szarym jasnym
- 2 CIEKLIWY i jasny szary
- 3 STOLARNA OKIENNA I DRZWIOWA - pow. lub drzwi w kolorze brązowym
- 4 PODRYZECIENIE - szachetka w kolorze brązowym ciemnym
- 5 PŁYTY I OKRĘGLI BLACHARSKIE - blacha szarobłękitna w kolorze brązowym
- 6 ELEMENTY CERAMICZNE - kostki i cegła w kolorze ciemnym
- 7 TYNK - akrylowy emulsyjny ciemny z poziomym kształtem
- 8 ELEMENTY CERAMICZNE - w kolorze brązowym ciemnym

DANE WŁAŚCICIELA		DANE WYKONAWCY	
WYKONAWCA: [Pojazdy i Samochody]		WYKONAWCA: [Pojazdy i Samochody]	
ADRES: [ul. ...]		ADRES: [ul. ...]	
MIASTO: [Poznań]		MIASTO: [Poznań]	
KOD POCZTOWY: [60-000]		KOD POCZTOWY: [60-000]	
DATA: [2024]		DATA: [2024]	
ZLECENIE: [ELEWACJA PÓLNOOCNO - WSCHODNIA]		ZLECENIE: [ELEWACJA PÓLNOOCNO - WSCHODNIA]	
Lp. Nr. [1]		Lp. Nr. [1]	
Strona [1]		Strona [1]	



