

# Wiadomości

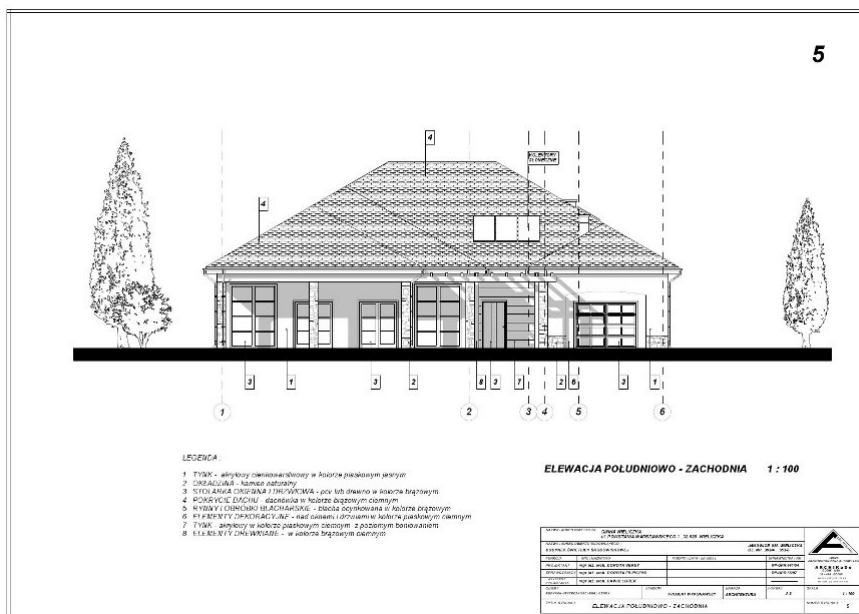
Piątek, 28 października 2011

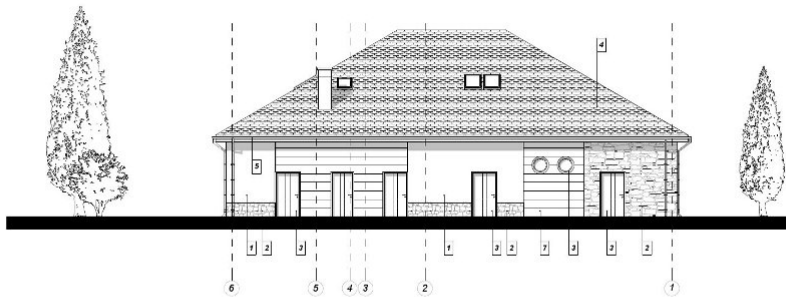
## Fundusze unijne na budowę świetlicy środowiskowej w Janowicach

Ponad 2 mln zł zostanie przekazane powiatowi wielickiemu na realizację sześciu projektów w ramach PROW. W Gminie Wieliczka dofinansowanie to pozwoli na realizację projektu budowy świetlicy środowiskowej w tym dla osób niepełnosprawnych w Janowicach.

Projekt budowy świetlicy przewiduje, iż będzie to budynek jednokondygnacyjny, w kształcie bryły - wielościan nakryty dachem wielospadowym. Na parterze będzie znajdować się główna sala przeznaczona na występy, imprezy okolicznościowe, zebrania, zajęcia sportowe. Od strony frontowej po stronie prawej przedsionka zlokalizowane będą pomieszczenia sanitarne, w tym toalety dla niepełnosprawnych, a po stronie lewej przedsionka - pomieszczenia magazynu sportowego.

Powstanie świetlicy środowiskowej umożliwi organizowanie masowych imprez kulturalno-edukacyjno-sportowych dla mieszkańców Janowic i okolicznych miejscowości, w tym dla osób niepełnosprawnych.





ELEWACJA PÓLNOOCNO - WSCHODNIA 1 : 100

LEGENDA

- 1 TYNK - akrylowy emalowany w kolorze szarym jasnym
- 2 OKAZALNIA - w kolorze naturalnym
- 3 STOLARNIA OKIENNA I DRZWIOWA - pow. lub drewno w kolorze brązowym
- 4 PODRYZIE CIĘGICELI - szachetka w kolorze brązowym ciemnym
- 5 PŁYTY I OKRĘGŁY BLACHARSKIE - blacha szarym w kolorze brązowym
- 6 ELEMENTY CIEPŁOTŁOCZNE - izolacja i detale w kolorze pasującym do tynku
- 7 TYNK - akrylowy w kolorze szarym ciemnym z poziomym kształtem
- 8 ELEMENTY DRZWIOWE - w kolorze brązowym ciemnym

DANE WŁOŚCIELCY		DANE WYKONAWCY	
IMIĘ I NAZWISKO		IMIĘ I NAZWISKO	
ADRES		ADRES	
MIASTO		MIASTO	
KOD POCZTOWY		KOD POCZTOWY	
TEL.		TEL.	
E-MAIL		E-MAIL	
DATA WYKONANIA		DATA WYKONANIA	
L. WYKONANIA		L. WYKONANIA	
L. WYKONANIA		L. WYKONANIA	



