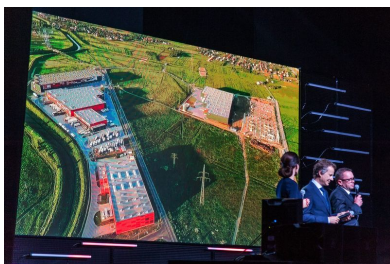
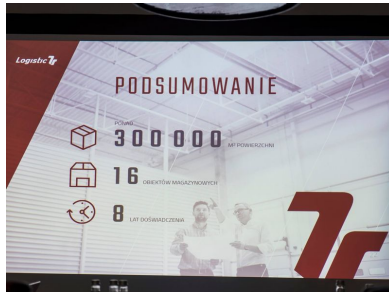
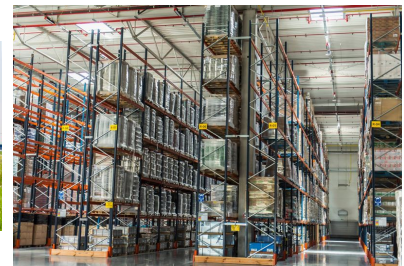


Wielicka Strefa Aktywności Gospodarczej w Brzegach

Półmetek budowy parku logistycznego w Wielickiej Strefie Aktywności Gospodarczej

W piątek, 3 czerwca 2017 r., przedstawiciele Firmy 7r Logistic podsumowali półmetek prac związanych z budową Centrum Logistycznego w Wielickiej Strefie Aktywności Gospodarczej. Równoległe do prac w wielickiej strefie, poszerzany jest zakres działań w strefie społecznej na Campus Misericordiae w Brzegach.



Dokument "[Wielicka Strefa Aktywności Gospodarczej - Analizy symulacyjne opróżniania obszaru uroczystości podczas Światowych Dni Młodzieży w Brzegach.pdf](#)" dla UMiG Wieliczka powstał na zamówienie Burmistrza Miasta i Gminy Wieliczka, w związku z dostrzeganą potrzebą uporządkowania spraw związanych z powstaniem strefy, już po okresie wzmożonego wysiłku inwestycyjnego Gminy i po przeprowadzeniu na terenie WSAG historycznego wydarzenia rangi światowej - spotkania młodzieży z Papieżem Franciszkiem w trakcie Światowych Dni Młodzieży 2016 w Krakowie, Wielicze - Brzegach.

>> [Wielicka Strefa Aktywności Gospodarczej.pdf - raport](#) <<

Wielicka Strefa Aktywności Gospodarczej jest doskonale usytuowana na granicy Krakowa i południowego obejścia autostradowego. Strefę inwestycyjną tworzą trzy klastry przemysłowe. Przez gminę przebiega też droga szybkiego ruchu do Rzeszowa, która w niedalekiej przyszłości zostanie przebudowana i stanie się autostradą łączącą Kraków z Lwowem. Obecnie budowana autostrada znacznie ułatwi dostęp do tych terenów położonych w północnym obszarze Gminy.

Projekt budowy autostrady przewiduje wykonanie fragmentu wschodniego obejścia Krakowa, a planowane utworzenie węzła Christo Botewa, stanowić będzie doskonale rozwiązanie dla połączenia autostrady z powstającą strefą przemysłową. Przez Wielicką Strefę Aktywności Gospodarczej przebiega połączenie kolejowe Kraków - Rzeszów (w pobliżu znajdują się 2 przystanki kolejowe).





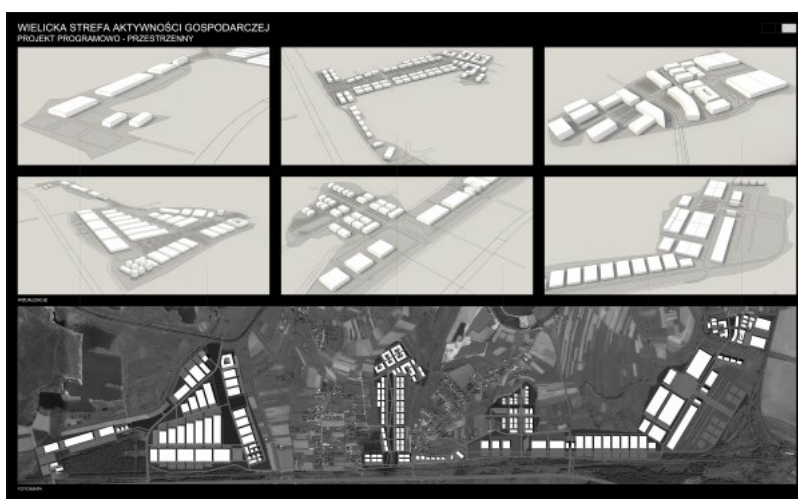








Dla przybliżenia możliwych funkcji Wielickiej Strefy Aktywności Gospodarczej, opracowano wstępną koncepcję funkcjonalno-przestrzenną. Tworzą go trzy klastry przemysłowe, w podziale na 4 segmenty (strefy).



Strefa A i B

W strefie A i B zlokalizowanej w Kokotowie, przy drodze powiatowej Śledziejowice - Brzegi, głównymi funkcjami programowymi są usługi, produkcja i turystyka. Dodatkowym atutem tej części jest sąsiedztwo Strefy Rekreacyjnej w Brzegach oraz w przyszłości znakomite skomunikowanie z Węzłem Rybitwy, a poprzez niego połączenie z drogą ekspresową S 7 oraz

autostradą.



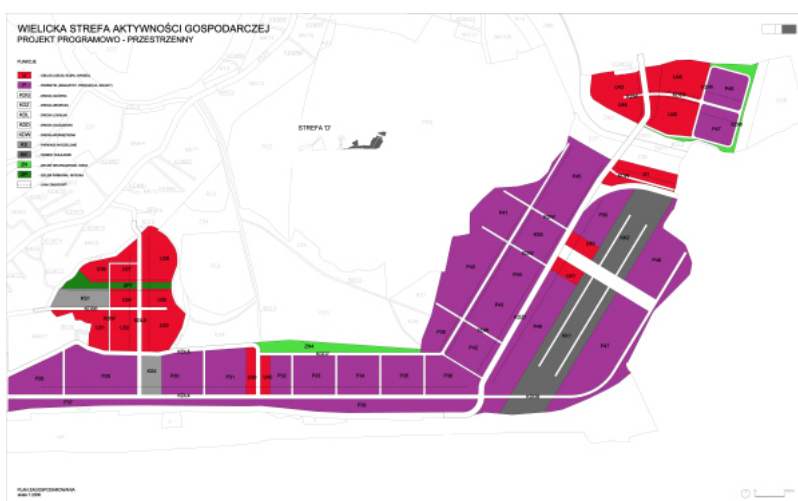
Strefa C

W strefie C proponuje się głównie funkcje usługowe (usługi, biura, handel) – powierzchnia możliwa do zabudowy to ponad 7 ha.



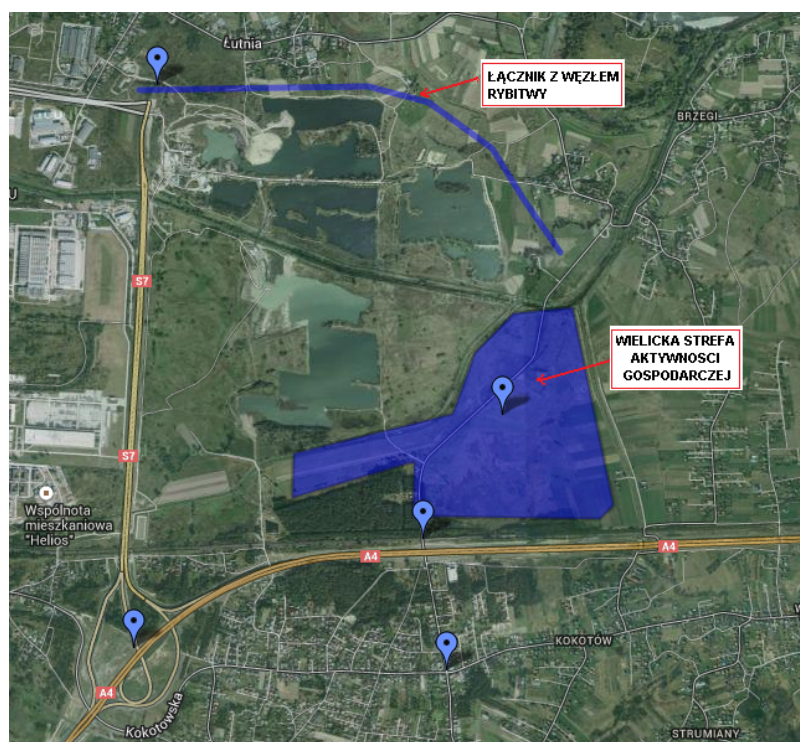
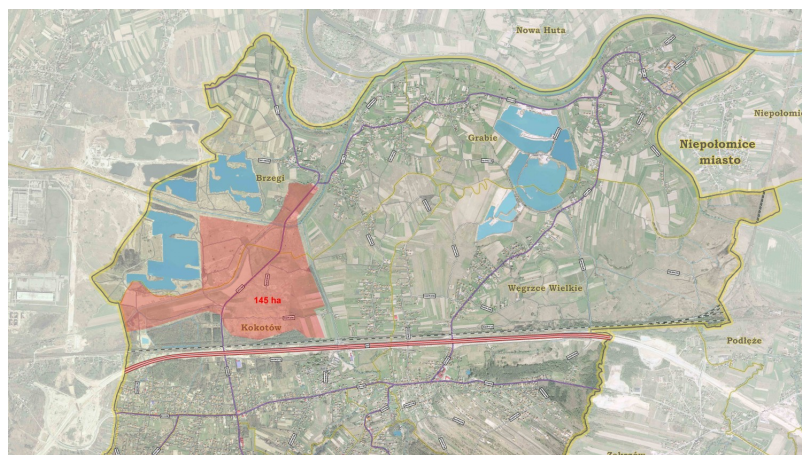
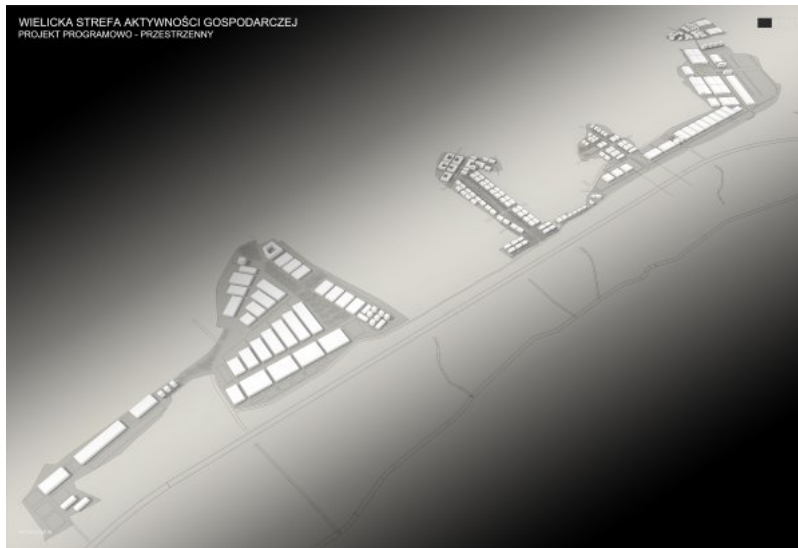
Strefa D

Strefa D przeznaczona została pod budowę centrów logistycznych, produkcję oraz usługi - łącznie ponad 28 ha.



Łącznie na ponad 216 ha Strefy ponad 22% stanowić będzie zabudowa przemysłowa,

6% zabudowa usługowa, 31% powierzchnia biologicznie czynna (zielen). Pozostałe 59% to infrastruktura drogowa, parkingi, ciągi komunikacyjne i inne funkcje towarzyszące.



PROGRAM FUNKCJONALNO-UZYTKOWY DLA ZADANIA INWESTYCYJNEGO - UTWORZENIE WIELICKIEJ STREFY AKTYWNOŚCI GOSPODARCZEJ
PLANSZA ZBIÓRCZA SKALA 1 : 2500

